

# ПАСПОРТ ОБЪЕКТА

## Земельный участок для строительства городского кладбища

<b>Инициатор</b>	Администрация муниципального образования «Беломорский муниципальный район» Место нахождения (почтовый адрес): Республика Карелия, Беломорский район, г. Беломорск, ул. Ленинская, д. 9 Глава Администрации – Попов Владимир Федотович Тел.: 8 (814-37) 5-10-50 Адрес электронной почты (E-mail): <a href="mailto:belkaradm@belomorsk-mo.ru">belkaradm@belomorsk-mo.ru</a> Адрес сайта: <a href="http://belomorsk-mo.ru">http://belomorsk-mo.ru</a>
<b>Контактное лицо</b>	Попов Владимир Федотович, Глава Администрации муниципального образования «Беломорский муниципальный район»

**Площадь:** 100000,00 кв.м.

**Категория земель:** земли запаса

**Кадастровый номер:** 10:11:0030701:181

**Местоположение (адрес):** Республика Карелия, Беломорский район, по автомобильной дороге Пушной – Новое Машезеро, квартал 130 Лехтинского лесничества Сосновецкого лесхоза

**Достигаемость участка** (удаленность, км)

До п. Пушной	4,3
До федеральной трассы	5,2

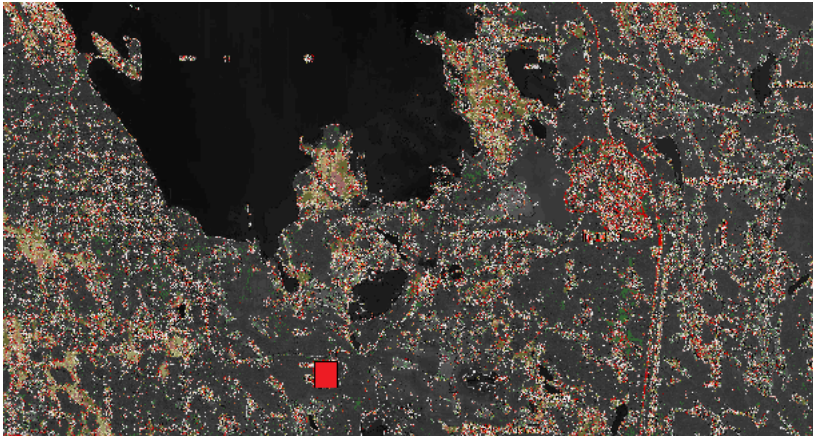
**Транспортная инфраструктура (наличие подъездных путей)**

Автомобильная дорога	Покрытие грунтовое
----------------------	-----------------------

### Характеристика инфраструктуры

наименование	наличие	объем
газ	-	Информация о возможности присоединения к сетям инженерно-технического обеспечения предоставляется по запросу заинтересованного лица
отопление	-	
пар	-	
электроэнергия	+	
водоснабжение	-	
канализация	-	
очистные сооружения	-	
телефонизация	-	

### Схема расположения



### Варианты приобретения:

в соответствии с законодательством Российской Федерации и Республики Карелия

### Целевое использование (разрешенное использование):

размещение кладбища